

## Prag – Goldene Stadt an der Moldau - 3 Tage

- **Die Stadt glänzt mit ihren Sehenswürdigkeiten**
- **Verschiedene Hotelkategorien je nach Wunsch**
- **Tolle Programme zubuchbar - von Kneiptour bis Bürgerlebnis**

Die Silhouette der Stadt spiegelt sich malerisch in der Moldau, der Lebensader der Stadt. Dass man in Prag gut Bier trinken und dazu hervorragend essen kann, ist allgemein bekannt. Aber kennen Sie auch die vielen einzigartig schönen Sehenswürdigkeiten der Stadt? Die Burg, den Wenzelsplatz in der Altstadt, die berühmte Orloj-Uhr und und und...?

### 1. Tag: Anreise Prag

Herzlich willkommen in Prag! In der wunderschönen tschechischen Hauptstadt angekommen, beziehen Sie zunächst Ihr Hotelzimmer. Anschließend können Sie Prag bei einem ersten Spaziergang schon ein wenig kennenlernen. Ein beliebtes Besucherziel, das Sie sich dabei anschauen könnten, ist die historische Karlsbrücke, auf der zahlreiche Musikanten und Gaukler die Besucher unterhalten.

### 2. Tag: Die Perle an der Moldau wird Sie begeistern! - F

Heute lernen Sie Prag und seine Sehenswürdigkeiten während einer Besichtigung am Vormittag kennen. Diese führt Sie zunächst zur Burg, dem Wahrzeichen der Moldaumetropole, welches auf einem Hügel hoch über der Stadt thront. Anschließend geht es zur berühmten Karlsbrücke und von dort weiter zum Altstädter Ring. Per Seilbahn fahren Sie dann auf den Petrin Hügel. Genießen Sie die fast 300%ige Steigung und den fantastischen Blick über die Stadt. Spazieren Sie am Nachmittag durch die malerischen Gassen und halten Sie die Augen nach Reisesouvenirs und Geschenken für Ihre Lieben zu Hause offen. Das wichtigste Einkaufszentrum mit einer eleganten Fußgängerzone ist übrigens das Goldene Kreuz. Hier kauft man böhmisches Glas, dunkelrote Granate, schicke Kleider, Antiquitäten und Volkskunst, die typisch für Tschechien ist.

### 3. Tag: Heimreise - F

Haben Sie schon Reiseandenken gefunden? Nach einer kurzen Tour geht es schon wieder nach Hause - oder wollen Sie noch ein paar Tage dranhängen?

### Erlebnispaket Prager Burg

Eintritt 5 Objekte in der Burg

### Leistungen:

- 2 x Übernachtung inkl. Frühstücksbuffet
- Standorthotel der gewählten Kategorie
- 1 x 3 Std. Stadtführung Prag
- 1 x Gemütliche Fahrt mit der Seilbahn auf den Petrin Hügel hin und rück

### zubuchbare Optionen:

	0 €
Erlebnispaket "Abends einmal anders"	49 €
Erlebnispaket "Prager Kneiptour"	48 €
Erlebnispaket "Abendunterhaltung"	29 €
Erlebnispaket "Köstliches Prag"	54 €
Erlebnispaket "Prager Burg"	29 €
Ortstaxe (obligatorisch)	5 €



Reiseleitung für Burgbesichtigung

### **Erlebnispaket Köstliches Prag**

Moldauschiffahrt mit Kaffee und Kuchen  
Böhmischer Bierabend in einem Restaurant

### **Erlebnispaket Abendunterhaltung**

Eintrittskarte Schwarzes Theater  
Abendliche Führung durch Prag

### **Erlebnispaket Prager Kneipentour**

1,5 Std. begleitete Führung  
3 kl. Bier in typischen Kneipen  
3-Gang-Abendessen inkl. 1 Bier in einem typischen Lokal

### **Erlebnispaket Abends einmal anders**

1 Std. Abendführung Geister & Legenden  
Abendessen im Hard Rock Cafe inkl. 1 Burger, Dessert und 1 Softdrink

### **Hotel Duo**

Kategorie: gehobene SRG-Mittelklasse  
Lage/Anbindung: zentrumsnah, Metrostation vor dem Haus (10 Fahrminuten), in ca. 20 Min. erreicht man die City  
Hotelausstattung:  
Zimmer: 630 Zimmer  
Verpflegung: Frühstücks- und Abendbuffet  
Busparkplatz: kostenpflichtige, bewachte Parkplätze am Hotel

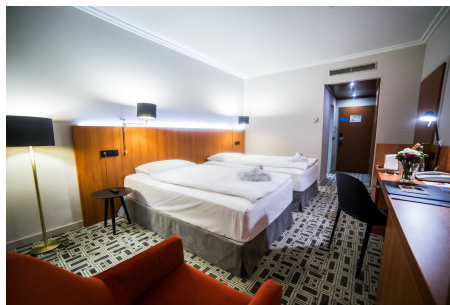
### **Hotel Comfort Prague City East**

Kategorie: gehobene SRG-Mittelklasse  
Lage/Anbindung: zentrumsnah in Prag 10, gute Anbindung ans Stadtzentrum  
Hotelausstattung: 243 Zimmer, Restaurant, Bar, Fitnessbereich  
Zimmer: Klimaanlage, Smart-TV, Schrank Badewanne/Dusche, kostenfreies WLAN  
Verpflegung: Frühstücksbuffet, Abendessen als Buffet.  
Busparkplatz: Bewachter Busparkplatz direkt am Hotel

Alle Preise unter: [www.servicereisen.de/394123](http://www.servicereisen.de/394123)

### **News und Events in Prag:**

The Original Beer Experience - Ausstellung zur Geschichte des Pilsner Urquells am Wenzelsplatz  
Neu eröffnete Bildergalerie einer der ältesten Kunstsammlungen Tschechiens auf der Prager Burg  
Neu eröffnete Ausstellung 'Schrecken des totalitären Regimes' im Pagenhaus auf dem Hradschin



Eishockey-WM 2024 in Prag: 10.05. - 26.05.2024

**Stages Hotel Prague, a Tribute Portfolio Hotel**

Kategorie: gehobenen SRG-Premium-Kategorie.

Lage/Anbindung: Stadtrandlage in Prag 9, direkt an der O2-Arena, ca. 6km ins Zentrum

Hotelausstattung: 300 Zimmer, Restaurant, Bar, Fitnessbereich, Kiosk, Eiswürfelbereiter auf jeder Etage

Zimmer: Klimaanlage, TV, Telefon, Schreibtisch, Safe, Tee/Kaffee, Schrank, Minibar, Badewanne/Dusche, Haartrockner, kostenfreies WLAN, Bluetooth Lautsprecher.

Verpflegung: Frühstücksbuffet, Abendessen als Buffet.

Unbewachter, kostenfreier Busparkplatz direkt am Hotel

Alle Preise unter: [www.servicereisen.de/394121](http://www.servicereisen.de/394121)

**Hotel NH Prag City**

Kategorie: SRG-Premium-Kategorie.

Lage/Anbindung: zentrumsnah in Prag 5, 10 Min. mit der Straßenbahn ins Zentrum.

Hotelausstattung: 440 Zimmer (auf 8 Etagen), 5 Fahrstühle, 2 Restaurants, Bar, Fitness- und Wellnessbereich, kostenfreies WLAN.

Zimmer: Klimaanlage, TV, Telefon, Schreibtisch, Safe, Tee/Kaffee, Schrank, Minibar, Badewanne/Dusche, Haartrockner.

Verpflegung: Frühstücksbuffet, Abendessen als Buffet.

Busparkplatz: unbewachter, kostenfreier Busparkplatz direkt am Hotel.

Alle Preise unter: [www.servicereisen.de/394120](http://www.servicereisen.de/394120)

**Wichtig:**

Achtung bei der Planung Ihrer Prag-Reise: vom 10.05.-26.05.24 findet die Eishockey-WM in Prag statt, Zimmer sind nur schwer oder evtl. mit höheren Preisen zu bekommen.



# Anfrageformular für Reisen

## Stammdaten:

Gruppenname*:	_____	Ansprechpartner*:	_____
Straße/Nr.*:	_____	E-Mail*:	_____
PLZ*:	_____	Telefon*:	_____
Ort*:	_____		_____

## Reisedaten:

Reisebezeichnung:	_____		_____
Personenanzahl*:	_____	Anzahl Einzelzimmer:	_____
Hotelkategorie:	_____	Anzahl Doppelzimmer:	_____
Verpflegung:	_____	Anzahl Dreibettzimmer:	_____
Starttermin*:	_____	Termin flexibel um (maximal 14 Tage):	_____

Bitte vermerken Sie evtl. Änderungswünsche hier:

---

---

---

---

---

---

---

---

---

---

Wir bedanken uns für Ihr Interesse und werden uns sobald wie möglich um Ihre Anfrage kümmern!