

SCHIFFSINFORMATION: TM POLARIS



Baujahr: 2020/2021

Länge: 135 Meter

Breite: 11,4 Meter

Kabinen: 91

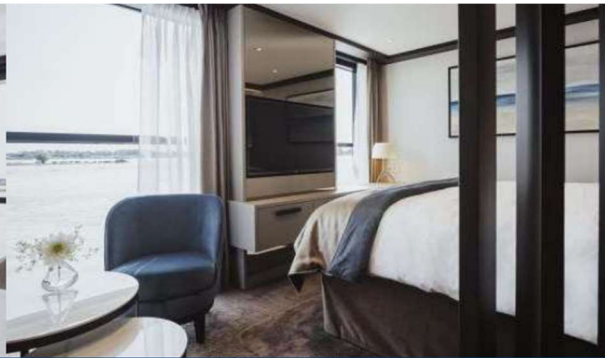
Passagiere: 182

Crew: ca. 44

Flagge: Schweiz



Cabin with horizontal sliding panorama windows



Suite with horizontal sliding panorama windows

Das Flusskreuzfahrtschiff MS TM POLARIS ist ein äußerst komfortabler und luxuriöser Schiffsneubau der Jahre 2020 und 2021 zum Einsatz auf den schönsten Wasserstraßen Mitteleuropas. Gemeinsam mit ihren baugleichen und mit identer, gediegener, Ausstattung versehenen Schwesterschiffen MS TM Vega und MS TM Capella hebt diese Schiffsklasse jede Flussreise auf ein neues Niveau. Die maximal 182 Passagiere an Bord werden im Restaurant mit kulinarischen Gaumenfreuden verwöhnt, finden an der Bar im Panoramalounge Unterhaltung oder können auf dem Sonnendeck entspannt die Landschaft an sich vorbeiziehen lassen. Ein kleiner Lift verbindet Haupt-, Mittel- und Oberdeck, auf welchen sich die insgesamt 91 Kabinen – davon 4 Suiten – befinden. Eine zweite Bar am Heck des Schiffs, ein Fitnessbereich, ein Whirlpool (in den Sommermonaten) und die freundliche Crew des Schiffes runden ein herrliches Flussreise gebührend ab.

KABINEN & SUITEN

4 Suiten mit ca. 24m² auf dem Oberdeck mit zu öffnenden Panoramafenstern

71 Kabinen mit ca. 15,5m² auf dem Mittel- bzw. Oberdeck mit zu öffnenden Panoramafenstern

16 Kabinen mit ca. 14m² auf dem Hauptdeck mit Aussichtsfenstern (nicht zu öffnen)

Sämtliche Suiten und Kabinen sind mit bequemen Doppelbetten sowie mit Dusche, WC, Haarföhn, individuell regulierbarer Klimaanlage, TV mit deutschsprachigen Kanälen, Telefon und kleinem Safe ausgestattet.



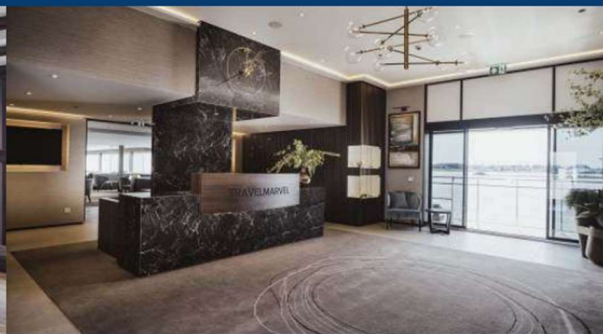
Restaurant



Lounge with Bar and outside front Terrace



Rear Bar



Lobby with Reception

